

掛川市二の丸美術館は、たばこ道具などの細密工芸品を主とする木下コレクションと、近代日本画を収集した鈴木コレクションを基に、平成10年4月に開館いたしました。木下コレクションは、たばこ道具、印籠、刀装具、書画など約2,000点を数え、なかでもたばこ道具は秀逸な作品が数多く収集されています。当館は、地域の芸術文化活動の拠点施設として、細密工芸品・近代日本画・郷土で活躍した人々の作品などを公開しています。



観覧料

- ◆高校生以上200円・団体160円・小中学生無料
- ※特別展開催時は別途料金となる場合があります。
- ◆各種セット券あり
- (美術館・掛川城天守閣・御殿・スタンドグラス美術館)
- ※身体障害者手帳・療育手帳・精神障害者保健福祉手帳を所持する方とその介助者1名は無料
- ※しずおか子育て優待カード利用可

開館時間

- ◆午前9時から午後5時まで(入館は午後4時30分まで)

休館日

- ◆展示替、施設メンテナンス日

交通案内

- ◆掛川駅から徒歩約10分(掛川城公園内)
- ◆東名高速道路掛川ICから車で約10分
- ◆掛川バイパス西郷ICから車で約10分

駐車場

- ◆掛川城公園駐車場(有料)
- ◆大手門駐車場(大型バス駐車可・有料)



掛川市二の丸美術館

KAKEGAWA NINOMARU MUSEUM OF ART

〒436-0079 静岡県掛川市掛川1142-1

<http://www.kakegawa-artpark.com>

電話 0537(62)2061 ファックス 0537(62)2062

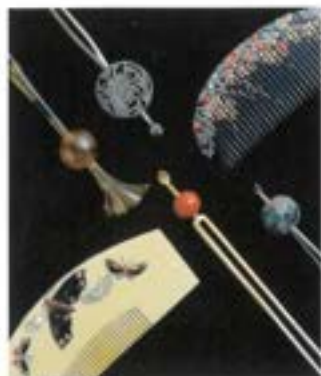


掛川市二の丸美術館

KAKEGAWA
NINOMARU MUSEUM
OF ART

工芸品

KINOSHITA Collection



「化粧道具」各種



「簪」各種



「印籠」各種



「金工」各種



「刀装具」各種

日本画

SUZUKI Collection



逢水御舟「赤城路の巻」



前田青紙「櫻」(部分)



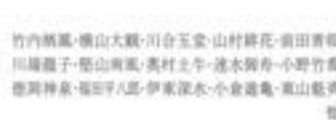
横山大観「海嶽」



竹内栖鳳「秋の実り」



小倉蘭庵「洋燈」



竹内栖鳳・横山大観・川合玉堂・山村錦花・前田青紙
田原龍子・松山南風・美村土牛・逢水御舟・小野竹喬
徳岡神泉・福田平八郎・伊東深水・小倉蘭庵・東山魁夷



川合玉堂「蘭鏡」

油彩画・版画

NINOMARU Collection



牧野宗則「雪山轟光」1981年



青木達也「アームのある風景」1966年



佐々木啓甲「鳥籠」2007年



歌川広重「東海道五十三次之内 掛川(保永堂版)」



歌川広重「東海道五十三次之内 日根(保永堂版)」