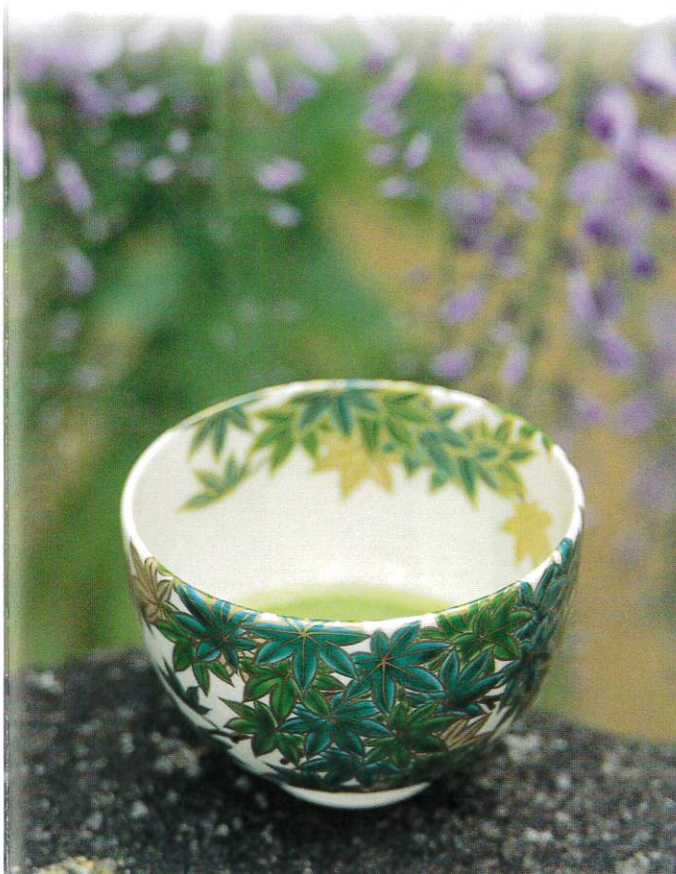


二の丸茶室



【二の丸茶室へのご案内】

●新幹線ご利用(掛川駅より二の丸茶室まで徒歩10分)

JR掛川駅まで
 東京より約1時間45分
 新大阪より約2時間20分
 名古屋より約1時間

●お車ご利用

東名高速道路
 掛川ICまで
 東京より東名約2時間40分
 大阪より名神・東名約4時間
 名古屋より東名約1時間30分

駐車場(有料)

●大手門駐車場
 大型バスを含めて約200台
 ●掛川城公園駐車場
 普通乗用車約60台



【入館のご案内】呈茶サービス

●開館時間

午前9時30分～午後5時まで(入館は午後4時30分まで)
 年中無休

【入館料】

入館料 (呈茶サービスを含む)	区分	個人	団体(20名以上) 1人につき
	一般	510円	410円
中学生以下	250円	200円	

茶道文化普及のため、下記の通り席を開いております。
 ぜひ、ご家族やお仲間へ、お問い合わせの上、お越しください。

【茶室使用のご案内】

- 使用時間/午前9時30分から午後9時まで
(夜間の使用がない場合は午後5時まで)
年中無休
- 使用対象/茶事・茶会
- 使用受付/使用する6カ月前から、使用前月の20日まで受付可。
- 申し込み/使用料を添えて茶室事務所までお申し込みください。

【茶室使用料金】

区分	使用時間	午前	午後	夜間
		午前9:30から 午後0:30まで	午後1:00から 午後5:00まで	午後5:30から 午後9:00まで
施設	小間	1,020円	1,280円	1,280円
	広間	2,050円	2,570円	2,570円
	立礼席	2,050円	2,570円	2,570円
	庭園	2,050円	2,570円	2,570円
茶道具(一式)		1,020円	1,020円	1,020円



掛川市二の丸茶室

〒436-0079 静岡県掛川市掛川1138-24
 詳しいお問合せは TEL・FAX/0537-23-1199

ゆとりの中、茶事の心にふれるひととき。

二の丸茶室

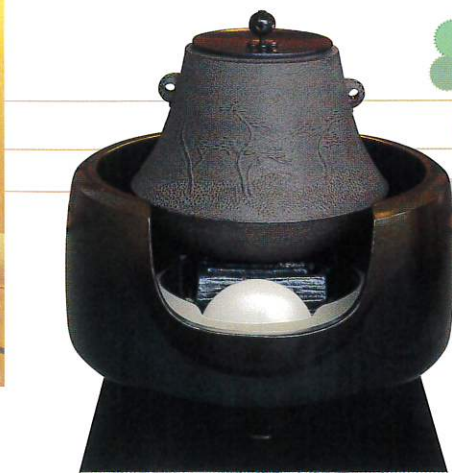
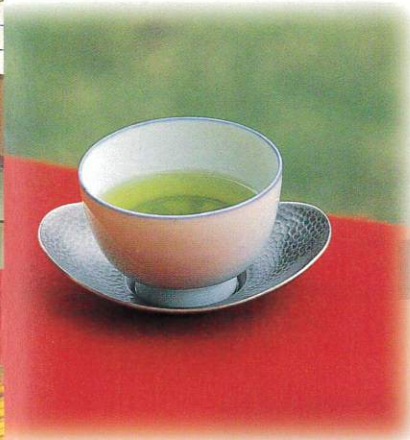
茶室は、広間(十畳)・立礼席・小間「桔梗庵」(四畳半)を備え、グループや団体などによるお茶会に気軽にご利用いただけます。



立礼席 椅子席で、気軽にお茶が楽しめます。



広間 10畳の広間、庭園を眺めながらお茶を楽しむことができます。



小間「桔梗庵」 桔梗はかつての掛川城主太田家の家紋です。



■ 掛川市二の丸茶室 建築概要

建築面積/202.9㎡ (61坪) 構造/木造平屋建
延べ床面積/185.0㎡ (56坪) 屋根/銅板一文字葺
壁/聚楽土塗り

平成14年3月竣工
総事業費/1億8450万円
茶室設計監理者/(財)京都伝統建築技術協会理事長 中村昌生
庭園設計監理者/(有)龍居庭園研究所所長 龍居竹之介
茶室施工者/(株)福清商店 代表取締役社長 林清兵衛
建築費財源/(財)日本宝くじ協会
茶道具購入資金寄贈/掛川市農業協同組合・掛川茶商協同組合 他