

観覧料

- ◆高校生以上200円・団体160円・小中学生無料
※特別展開催期は別途料金となる場合があります。
- ◆各種セット券あり
(美術館・掛川城天守閣・御殿・スタンドグラス美術館)
※身体障害者手帳・療育手帳・精神障害者保健福祉手帳を所持する方とその介助者1名は無料
※しずおか子育て優待カード利用可

開館時間

- ◆午前9時から午後5時まで(入館は午後4時30分まで)

休館日

- ◆展示替、施設メンテナンス日

交通案内

- ◆掛川駅から徒歩約10分(掛川城公園内)
- ◆東名高速道路掛川ICから車で約10分
- ◆掛川バイパス西郷ICから車で約10分

駐車場

- ◆掛川城公園駐車場(有料)
- ◆大手門駐車場(大型バス駐車可・有料)



掛川市二の丸美術館

KAKEGAWA NINOMARU MUSEUM OF ART

〒436-0079 静岡県掛川市掛川1142-1

<http://www.kakegawa-artpark.com>

電話 0537(62)2061 ファックス 0537(62)2062



掛川市二の丸美術館

KAKEGAWA
NINOMARU MUSEUM
OF ART

工芸品

KINOSHITA Collection



「化粧道具」各種



「煙管」各種



「印籠」各種



「金工」各種



「刀装具」各種

日本画

SUZUKI Collection



速水御舟「赤城路の巻」



前田青邨「櫻」(部分)



横山大観「海暎」



竹内栖鳳「秋の実り」



小倉遊亀「洋壺」

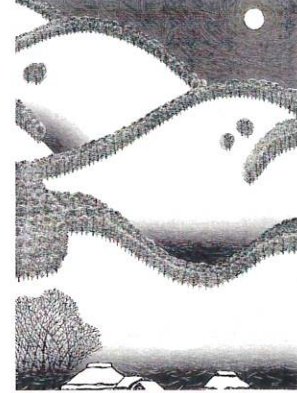
竹内栖鳳・横山大観・川合玉堂・山村耕花・前田青邨
川端龍子・堅山南風・奥村土牛・速水御舟・小野竹喬
徳岡神泉・福田平八郎・伊東深水・小倉遊亀・東山魁夷
他



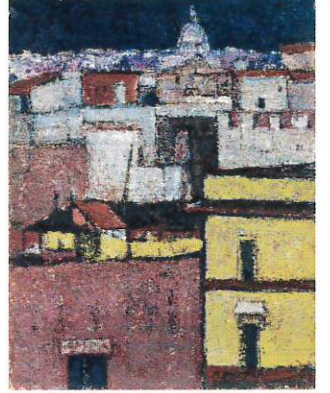
川合玉堂「鶉飼」

油彩画・版画

NINOMARU Collection



牧野宗則「雪山遊光」1981年



青木達弥「ドームのある風景」1966年



佐々木信平「地縁」2007年



歌川広重「東海道五拾三次之内 掛川(保永堂版)」



歌川広重「東海道五拾三次之内 日取(保永堂版)」